

Schon getestet?

# DINO T/TB/TL II

Up to the job. Leichter geht es nicht.



**DINOLift**  
UP TO THE JOB

## 100% up to the job

- Arbeitshöhen 10,5 - 23 m
- Teleskopausleger - große seitliche Reichweite
- Zuverlässig und einfach zu bedienen



## Standardausstattung in allen DINO T/TB/TL II -Modellen:

- Leicht, robust, kosteneffizient
- Fahrtrieb; einfache Bewegung auf der Baustelle **(1)**  
Option bei 105TL
- Einfach zugänglicher, geräumiger Korb; Kapazität 215 kg\* **(2)**
- Große Stützplatten 280 x 360 mm **(3)**
- Endloser Drehbereich; einfach und funktionell\*\*
- Korbschwenkung 90° \*
- Proportionale Steuerung\*
- Stabile Straßenlage, einfacher Transport **(4)**
- Einfach und schnell einzurichten; eine perfekte Lösung für kurzfristige Arbeit
- Einfach im Betrieb; klare und informative Steuerung **(5)**
- Starkes Ladegerät: Maschine wird sofort bei Ladebeginn im Einsatz sein. (TB Serie)
- Batterie mit hoher Kapazität, 4 x 6VDC, 235Ah. Ausreichende Kapazität für den ganzen Arbeitstag. (TB Serie)

\*) ausgenommen bei 105TL und 120T/TB

\*\*\*) ausgenommen bei 105TL

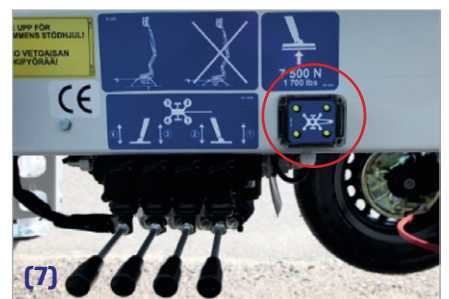
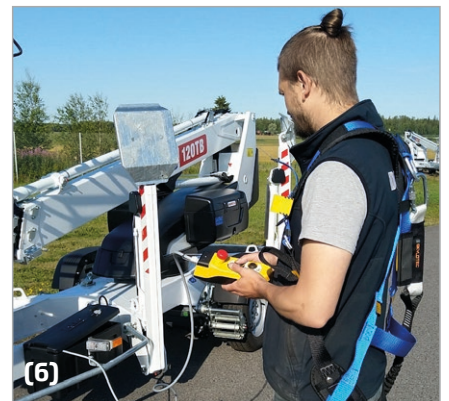


## Optionen für alle DINO T/TB/TL II -Modellen:

- Benzinmotor\* (T Serie)
- Kabelfernbedienung für Fahrtrieb\* **(6)**
- Stützenüberwachung **(7)**
- LED Arbeitslichter
- DINO SafeGuard sekundäres Schutzsystem
- Zusätzliche Stützplatten 500 x 500 x 35 mm + Halterung 300 x 300 x 35 mm bei 105TL
- Zusperrbarer Kasten für Werkzeuge und Sicherheitsgeschirr **(8)**
- 2kW Benzinegenerator + Träger für Batterieladung wenn 230VAC nicht verfügbar ist (TB Serie) **(9)**
- Gestell für Werkzeuge\*\*
- Ersatzrad **(10)**

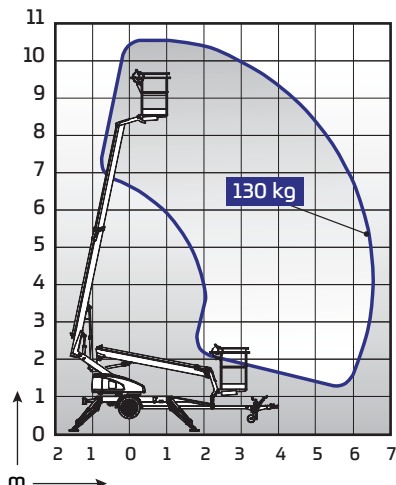
\*) ausgenommen bei 105TL

\*\*\*) ausgenommen bei 105TL und 120T/TB



# DINO 105TL

- Ultra-leicht, Gesamtgewicht nur 955 kg
- 1-Person Stahlkorb, Kapazität 130 kg

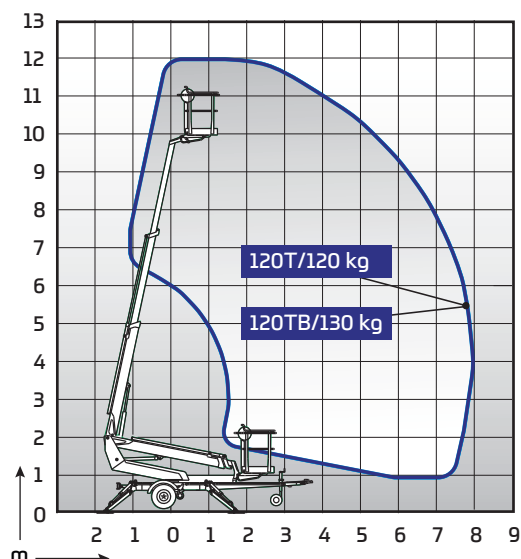


## Technische Daten

Technische Daten	105TL
Max. Arbeitshöhe	10,50 m
Max. Plattformhöhe	8,50 m
Max. seitliche Reichweite	6,50 m
Abstützbreite	3,25 / 3,50 m
Korblast	130 kg
Plattformgröße	0,75 x 0,80 m
Drehbereich	+/-355°
Steuerung	2-Stufe
Transportlänge	5,45 m
Transportbreite	1,49 m
Transporthöhe	1,98 m
Gewicht	955 kg
Fahrtrieb	optional
Steckdosen im Arbeitskorb x 2	standard
Elektromotor 110/230VAC	standard

# DINO 120T/B

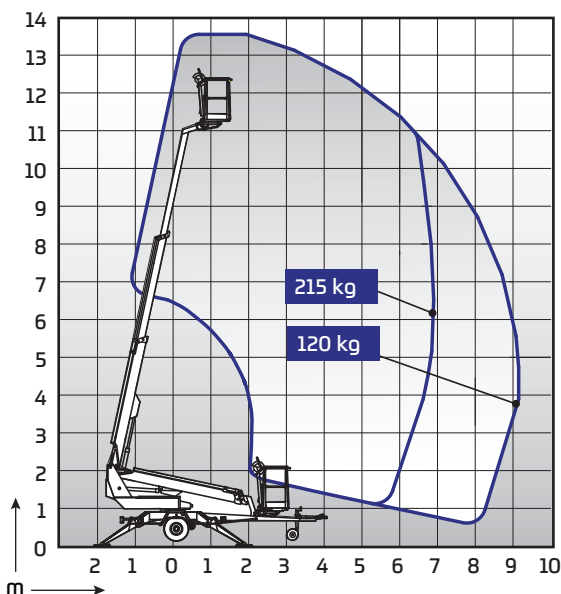
- 1-Person Stahlkorb
- Volle Reichweite bei voller Korblast



## Technische Daten

Technische Daten	120T	120TB
Max. Arbeitshöhe	12,00 m	12,00 m
Max. Plattformhöhe	10,00 m	10,00 m
Max. seitliche Reichweite	7,90 m	7,90 m
Abstützbreite	3,15 / 3,55 m	3,15 / 3,55 m
Korblast	120 kg	130 kg
Plattformgröße	0,75 x 0,80 m	0,75 x 0,80 m
Drehbereich	endlos	endlos
Steuerung	2-Stufe	2-Stufe
Transportlänge	5,56 m	5,56 m
Transportbreite	1,72 m	1,72 m
Transporthöhe	1,95 m	1,95 m
Gewicht	1285 kg	1360 kg
Fahrtrieb	standard	standard
Steckdosen im Arbeitskorb x 2	standard	standard
Elektromotor 110/230VAC	standard	-
Benzinmotor	optional	-
Batterien 140 Ah	-	standard
DC Motor	-	standard
Steigfähigkeit des Fahrtriebs	25 %	25 %

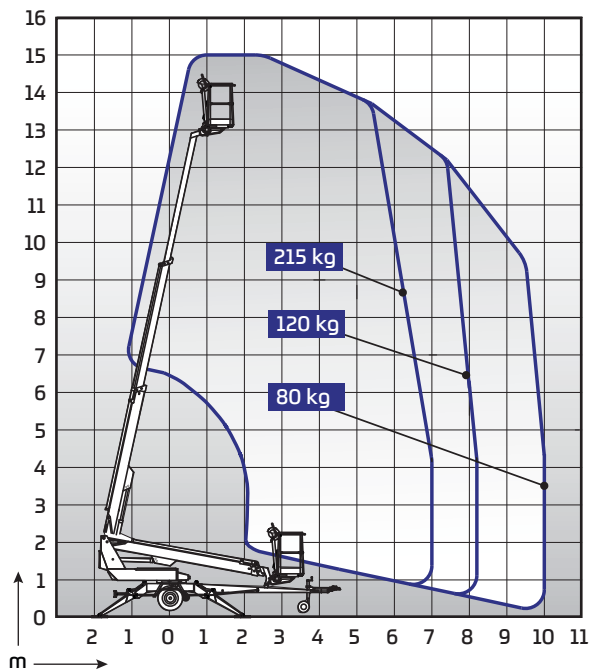
# DINO 135T/B II



## Technische Daten

Technische Daten	135T II	135TB II
Max. Arbeitshöhe	13,50 m	13,50 m
Max. Plattformhöhe	11,50 m	11,50 m
Max. seitliche Reichweite	9,10 m	9,10 m
Abstützbreite	3,8 / 4,2 m	3,8 / 4,2 m
Korblast	215 kg	215 kg
Plattformgröße	0,7 x 1,3 m	0,7 x 1,3 m
Drehbereich	endlos	endlos
Korbschwenkung	90°	90°
Steuerung	proport.	proport.
Transportlänge	6,09 m	6,09 m
Transportbreite	1,79 m	1,79 m
Transporthöhe	2,16 m	2,16 m
Gewicht	1635 kg	1765 kg
Fahrtrieb	standard	standard
Steckdosen im Arbeitskorb x 2	standard	standard
Elektromotor 110/230VAC	standard	-
Benzinmotor	optional	-
Batterien 235 Ah	-	standard
DC Motor	-	standard
Steigfähigkeit des Fahrtriebs	25 %	25 %

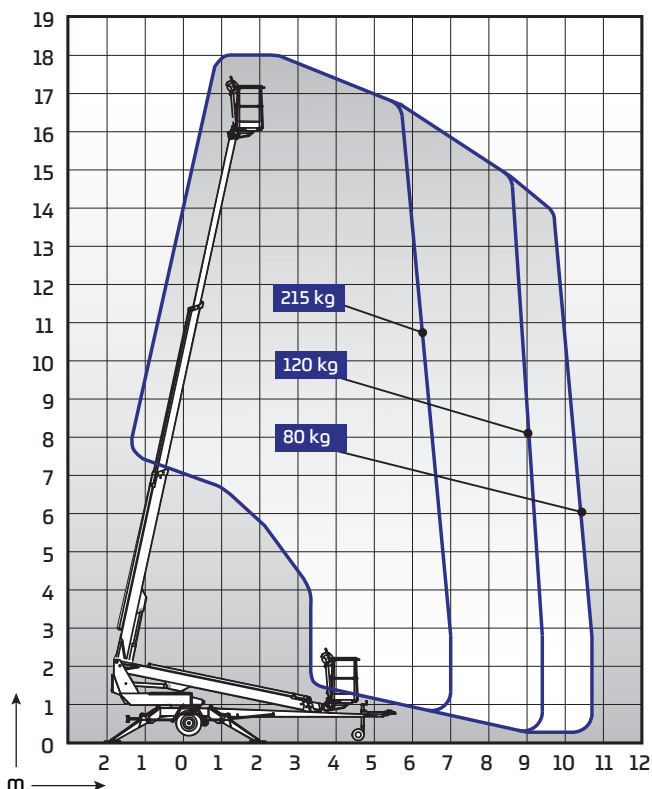
# DINO 150T/B II



## Technische Daten

	150T II	150TB II
Max. Arbeitshöhe	15,00 m	15,00 m
Max. Plattformhöhe	13,00 m	13,00 m
Max. seitliche Reichweite	10,00 m	10,00 m
Abstützbreite	3,8 / 4,2 m	3,8 / 4,2 m
Korblast	215 kg	215 kg
Plattformgröße	0,7 x 1,3 m	0,7 x 1,3 m
Drehbereich	endlos	endlos
Korbschwenkung	90°	90°
Steuerung	proport.	proport.
Transportlänge	6,66 m	6,66 m
Transportbreite	1,79 m	1,79 m
Transporthöhe	2,12m	2,12 m
Gewicht	1675 kg	1835 kg
Fahrtrieb	standard	standard
Steckdosen im Arbeitskorb x 2	standard	standard
Elektromotor 110/230VAC	standard	-
Benzinmotor	optional	-
Batterien 235 Ah	-	standard
DC Motor	-	standard
Steigfähigkeit des Fahrtriebs	25 %	25 %

# DINO 180T/B II



## Technische Daten

	180T II	180TB II
Max. Arbeitshöhe	18,00 m	18,00 m
Max. Plattformhöhe	16,00 m	16,00 m
Max. seitliche Reichweite	10,70 m	10,70 m
Abstützbreite	3,8 / 4,2 m	3,8 / 4,2 m
Korblast	215 kg	215 kg
Plattformgröße	0,7 x 1,3 m	0,7 x 1,3 m
Drehbereich	endlos	endlos
Korbschwenkung	90°	90°
Steuerung	proport.	proport.
Transportlänge	7,68 m	7,68 m
Transportbreite	1,79 m	1,79 m
Transporthöhe	2,08 m	2,08 m
Gewicht	1840 kg	1970 kg
Fahrtrieb	standard	standard
Steckdosen im Arbeitskorb x 2	standard	standard
Elektromotor 110/230VAC	standard	-
Benzinmotor	optional	-
Batterien 235 Ah	-	standard
DC Motor	-	standard
Steigfähigkeit des Fahrtriebs	25 %	25 %

Händler für Deutschland, Österreich, Kroatien:



Arbeitsbühnen GmbH

Zentralruf Deutschland +49 (351) 89 75 50-0  
 Österreich +43 (1) 769 30 69  
 Kroatien +385 (98) 2 542 3

DINOlift Oy | Raikkolantie 145 • FI-32210 LOIMAA, FINNLAND

Tel: +358 (0)20 1772 400 • E-mail: info@dinolift.com

[www.dinolift.com](http://www.dinolift.com)

Technische Änderungen vorbehalten.

©Dinolift Oy | 4.12.2019